



### Bauleistung: Fenster- und Rollladenarbeiten

**Miro vario ist zeitsparend, variabel, flexibel, geringe Bauhöhe.** Ein rationeller Baufortschritt wird immer wichtiger. Miro vario, der schnellste Weg zu einem wirtschaftlichen **Fenster/Rolllade- Komplettsystem**. Das nach Maßangaben gefertigte Miro - Rollladen-Aufbau-Element wird auf das Fenster aufgesetzt und verschraubt.

So entsteht ein **Fenster/Rollladen-Systembauteil**, das in einem Arbeitsgang in die

Bauöffnung eingestellt wird. Nach der Montage des Systembauteils sind Fenster und Rollladen funktionsfähig. Miro vario passt auf alle Fenster, ob Kunststoff, Holz, Holz/Alu. Miro vario ist nach der **Energie-Einspar-Verordnung (EnEV)** Bestandteil des Fensters. Die thermische Bewertung erfolgt über das obere Fenster-Rahmenprofil nach DIN EN ISO 10211-2.

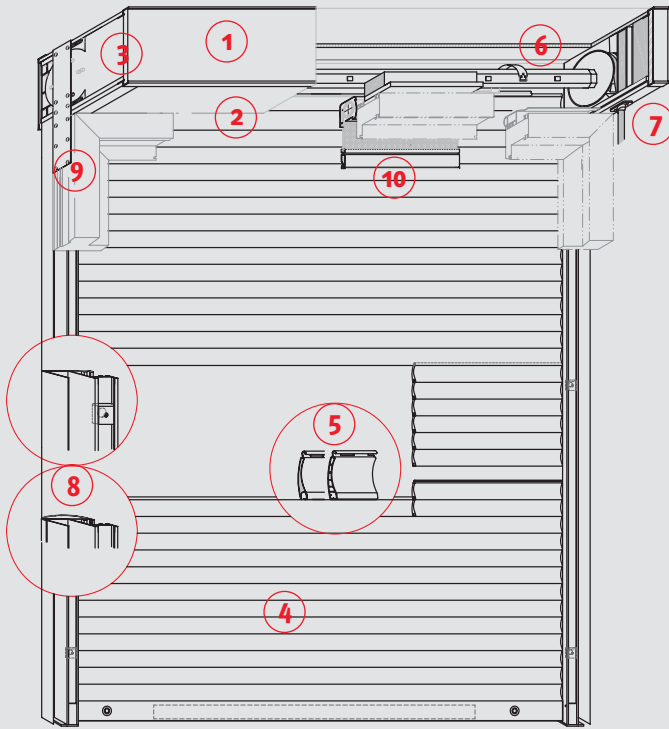
|                                      |  |
|--------------------------------------|--|
| <b>SYSTEMBESCHREIBUNG</b>            | <b>Miro vario</b> Rollladen-Aufbauelement, Revision innen senkrecht, Isolierung 20 mm PU-Schaum alukaschiert   |
|                                      | <b>Miro vario plus</b> Rollladen-Aufbauelement, Revision innen unten, Isolierung 40 mm PU-Schaum alukaschiert  |
| <b>ANORDNUNG</b>                     | auf das Fenster aufgebaut, mit stabilen Montagelaschen mit dem Fensterrahmen verschraubt, in die Deckelnut eingefahren, oder durch das Fenster verschraubt   |
| <b>HERSTELLER</b>                    | Schlotterer rollcom.de GmbH & Co. KG, Eberhardstraße 50, 72411 Bodelshausen<br>Telefon 0 74 71/73 96-0, Telefax 0 74 71/73 93-36, e-mail info@rollcom.de, www.rollcom.de   |
| <b>SPEZIFIKATION</b>                 | Rollladen-Aufbauelement bestehend aus Holz/Alu-Kasten mit Rollladen-Behang und Rollladen-Führung   |
| <b>KASTEN-GRÖSSEN</b>                | drei Elementhöhen mit variablen Bautiefen bis 365 mm   |
| <b>KASTEN-VORDERE BLENDE</b>         | Aluminium stranggepresst in Standardfarben, auf Wunsch RAL Beschichtung oder mit isolierendem Putzträger   |
| <b>KASTEN-INNERER DECKEL</b>         | Spanplatte V100 FCKW-frei, weiß beschichtet, isoliert, abnehmbar,<br>auf Wunsch mit Echtholz furnier (Rotholz oder Kiefer), lasierfähig oder Spanplatte roh, streichfähig  |
| <b>KASTEN-SEITENABSCHLUSS</b>        | Formteil aus schlagfestem Kunststoff, keine Wärmebrücken   |
| <b>KASTEN-ACHSE</b>                  | 8-kant Stahlachse Ø 40 mm, kugelgelagert - ab Elementbreite 2200 mm und E-Motor, Achse Ø 60 mm   |
| <b>WÄRMWERTE</b>                     | Werte siehe rollcom Wertetabelle für Rollladen-Aufbauelemente, Seite 5   |
| <b>SCHALLWERTE</b>                   | Schallschutzklasse 3, auf Wunsch Schallschutzklasse 4  |
| <b>ROLLADEN-BEHANG</b>               | mit Licht- und Lüftungsschlitzen, Arretierung gegen seitliches Verschieben<br>- Rollladen aus Kunststoff mit Hohlkammerprofilen, Profildicke 8 mm, oder<br>- Rollladen aus Aluminium PU ausgeschäumt FCKW-frei, Profildicke 8 mm<br>Alu Endstab aus Aluminium stranggepresst<br>Farben nach rollcom Farbbeschreibung<br>Rollladen-Aufhängung mit Stahl-Aufhängefedern, beschichtet   |
| <b>ROLLADEN-FÜHRUNG</b>              | Aluminium stranggepresst, Farben nach rollcom Farbbeschreibung<br>beidseitig mit formstabilem PVC-Keder zur Rollladen-Geräuschdämmung<br>Standardmaß-Führung Combi 53/32, breit 53 mm, tief 32 mm<br>auf Wunsch Combi 37/32, breit 37 mm, tief 32 mm<br>auf Wunsch Combi 53/67 K+A, breit 53 mm, tief 67 mm (z.B. für IS-Kassettenrollo)<br>auf Wunsch Rollladen-Führung unten geschlossen<br>auf Wunsch halbrunde Rollladen-Führung, Abdeckung „Arco“   |
| <b>ANTRIEB</b>                       | Standard Gurtantrieb mit 14 mm breiter Gurt, in der Laibung, mit Schwenk-Gurtwickler<br>weitere Gurtwicklervarianten stehen zur Auswahl<br>Auf Wunsch Elektromotoren mit elektronischer Endeinstellung und Hinderniserkennung<br>Elektromotoren mit manueller, mechanischer Endeinstellung<br>kabelgebunden oder mit Funk, Zeitschaltuhren, Sonnensensoren, etc.<br>Elektromotorsteuerungen Einzel, Gruppen, Zentral, Etagen, Bus, etc.<br>Getriebe mit Langhand-Kurbelstangen 2:1 oder 3:1 untersetzt |
| <b>ANTRIEBS-VARIANTEN AUF WUNSCH</b> | Antrieb eingerückt oder Gurt-Antrieb außerhalb der Laibung in Kastenverlängerung und Maueraussparung.  |
| <b>WEITERE EXTRAS AUF WUNSCH</b>     | Miro vario plus mit Putzträger innen<br>IS-Kassettenrollo, Insektenschutzgitter aus Fiberglas<br>Alu-Endstab mit Gummiabschluss  |

**Kurzbeschreibung**

Miro vario-Aufbauelemente sind dem Fenster aufgesetzte Rollladensysteme, bestehend aus Rollladen-Kasten mit Revisionsdeckel, Rollladen-Panzer und Combi-Führungsschienen. Miro vario ist eine Holz/Alu Konstruktion. Ausgereifte Technik, hochwertige Materialien und exakte Verarbeitung geben die Gewähr für eine Dauerhafte sichere Funktion.

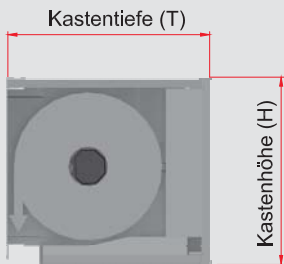
Zwei Miro vario Systemvarianten stehen zur Verfügung. Miro Vario mit Revisionsdeckel senkrecht/innen, Miro vario plus mit Revisionsdeckel unten/innen. Drei Miro vario Elementhöhen, mit variablen Bautiefen bis 365 mm stehen zur Auswahl. Variable Außenansicht - Aluminium Blende, Standardfarben, auf Wunsch nach RAL beschichtet, oder mit isolierendem Putzträger zur Einbindung in die Fassade. Weitere Extras - Insektenschutz-Kassettenrollo.

**Übersicht**



- 1 Kasten, Holz/Alu
- 2 Deckel, isoliert, Revision nach unten
- 3 Kopfstück, Formteil (Kunststoff)
- 4 Rollladenpanzer mit Endstab
- 5 Rollladen-Profile
- 6 Achtkant-Welle
- 7 Bedienung/Antrieb
- 8 Führungsschiene
- 9 Montagelasche
- 10 Insektenschutz-Kassettenrollo

**Wärme- und Schallschutzwerte**



| Kastengrößen              | H/T(mm)             | variable Bautiefe | Wärmewete     | Schallschutz-SSK3 | IS-Kassettenrollo |
|---------------------------|---------------------|-------------------|---------------|-------------------|-------------------|
| <b>Miro vario 13</b>      | <b>148/174</b>      | -                 | siehe Seite 5 | Standard          | -                 |
| <b>Miro vario 15</b>      | <b>169/174-&gt;</b> | <b>bis 285</b>    | siehe Seite 5 | Standard          | mögl.             |
| <b>Miro vario 19</b>      | <b>209/214-&gt;</b> | <b>bis 285</b>    | siehe Seite 5 | Standard          | mögl.             |
| <b>Miro vario plus 15</b> | <b>169/228-&gt;</b> | <b>bis 365</b>    | siehe Seite 5 | Standard          | mögl.             |
| <b>Miro vario plus 19</b> | <b>209/228-&gt;</b> | <b>bis 365</b>    | siehe Seite 5 | Standard          | mögl.             |

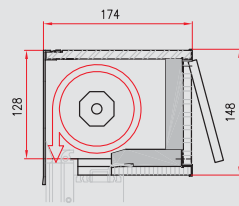
Alle Angaben in mm.

Änderungen dienen dem technischen Fortschritt und bleiben vorbehalten.

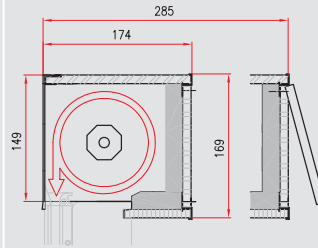
**Miro vario**  
Aluminium Außenblende  
Revision innen senkrecht

Thermische Bewertung EnEV  
Gruppe B - fensterzugehörig  
über das obere Fensterrahmenprofil  
nach DIN EN ISO 10077-2

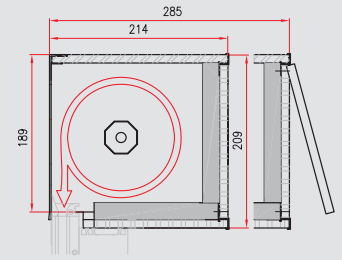
**Typ 13 - Kastenhöhe 148**  
Kastentiefe 174



**Typ 15 - Kastenhöhe 169**  
Kastentiefe 174, variabel bis 285



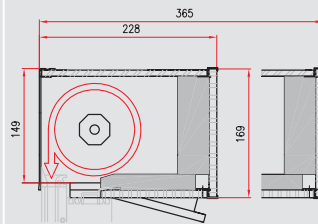
**Typ 19 - Kastenhöhe 209**  
Kastentiefe 214, variabel bis 285



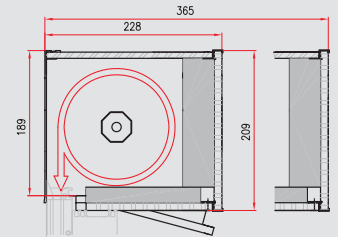
**Miro vario plus**  
Aluminium Außenblende  
Revision innen unten

Thermische Bewertung EnEV  
Gruppe B - fensterzugehörig  
über das obere Fensterrahmenprofil  
nach DIN EN ISO 10077-2

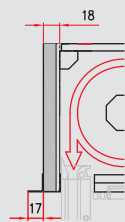
**Typ 15 - Kastenhöhe 169**  
Kastentiefe 228, variabel bis 365



**Typ 19 - Kastenhöhe 209**  
Kastentiefe 228, variabel bis 365



**Miro vario P**  
**Miro vario plus P**  
mit Putzträgerblende außen



**Auf Wunsch:**

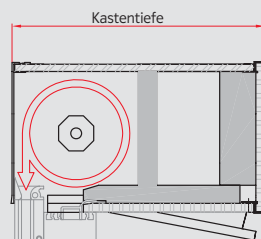
**Miro vario und Miro vario plus mit Putzträger (P) außen**

Eine von außen unsichtbare Einbindung von Miro vario P und Miro vario plus P in die Außenfassade ist möglich. Alle Kastengrößen können an der Außenblende mit einer isolierenden Putzträgerplatte und Aluminium-Putzanschlußprofil geliefert werden.

**Beachten!**

**Basis-Kastentiefe:** Miro vario P verbreitert sich um 18 mm  
Miro vario plus P verbreitert sich um 18 mm

**Miro vario plus**  
mit 2 Kammer-ISO-Dämmung



**Auf Wunsch:**

Miro vario plus, Typ 15, ab Kastentiefe 228 mm,  
Miro vario plus, Typ 19, ab Kastentiefe 260 mm,  
kann mit einer 2 Kammer-ISO-Dämmung geliefert werden.

**Vorteil:**

Mehrkammerprinzip bewirkt bessere Wärmedämmung.  
Die Dämmwerte verbessern sich je nach Kastentiefe um bis zu ca. 15 - 20 % !

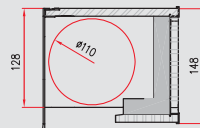
**Auf Anfrage:** Genaue Werte bei objektspezifischen Ausführungsvarianten.

Alle Angaben in mm.

### Kasten-Höhen

Maßgeblich für die Rollladen-Einbau-Höhe ist bei Miro vario die Kastenhöhe. Drei Kastentypen stehen zur Auswahl.

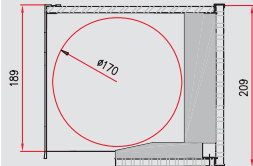
#### Kastentyp 13 Kastenhöhe 148



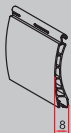
#### Kastentyp 15 Kastenhöhe 169



#### Kastentyp 19 Kastenhöhe 209

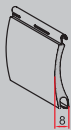


### Rollladen-Einbau-Höhen bis maximale Laibungshöhe



#### Rollladen-Profil Kunststoff 37/8

|   |          |          |          |
|---|----------|----------|----------|
| Standard  | 1.280 mm | 1.850 mm | 3.000 mm |
| Federsicherung  | 1.180 mm | 1.750 mm | 2.800 mm |
| Achse 60  | 1.180 mm | 1.750 mm | 2.800 mm |
| max. Breite 2.000 mm*<br>max. Fläche 3 m <sup>2</sup> * |          |          |          |



#### Rollladen-Profil A8 Aluminium 37/8

|   |          |          |          |
|---|----------|----------|----------|
| Standard  | 1.130 mm | 1.750 mm | 3.300 mm |
| Federsicherung  | 1.130 mm | 1.650 mm | 3.300 mm |
| Achse 60  | 1.130 mm | 1.650 mm | 3.300 mm |
| max. Breite 3.000 mm*<br>max. Fläche 7 m <sup>2</sup> * |          |          |          |



#### s\_onro Aluminium

|  |        |          |          |
|--|--------|----------|----------|
| Antrieb (40er Achse)   | 800 mm | 1.200 mm | 1.800 mm |
| Motorantrieb (60er Achse)  | 600 mm | 900 mm   | 1.600 mm |
| max. Breite 2.200 mm (Farbe silber), 1.800 mm (Farbe grau/weiß)*<br>max. Fläche 4,8 m <sup>2</sup> * |        |          |          |

### Wichtige Hinweise

Ab einer **Breite von 1.500 mm** den Miro vario-Kasten bauseits zusätzlich **mit dem Mauerwerk verbinden**.

**Maximale Elementbreite von 3.800 mm** bei mehrteiligen Anlagen aus Handlings- und Montage-Gründen **nicht überschreiten**.

Größere Einbaumaße sind aus **Gründen der Produkthaftung und Gewährleistung** nicht möglich.

\*Die Rollladen-Breiten sind laut CE in Windklassen eingeteilt. Siehe gesonderte Tabellen.

Bei **intensiver Sonneneinstrahlung** auf geöffnete Lüftungsschlitze achten, damit eine Hinterlüftung des Rollladens gewährleistet wird.

Bei **extremer Windlage**, die maximale Einbau-Breite/Fläche um **mindestens 20 %** reduzieren.

Im **Winter bei Frost** kann der Rollladen anfrieren. Keine Gewalt anwenden. Automatik-Steuerung abschalten.

**Motor-Antrieb ab 600 mm** Elementbreite möglich. Bei Kastengröße 13 kein Motor möglich.

Bei Sonderwunsch, **zusätzliche "Schalldämmmaßnahmen"** verringert sich die maximale Einbauhöhe um 500 mm.

Bitte beachten Sie unsere erweiterten Hinweise in dem Abschnitt Rollladenprofile.

### Miro vario plus PP

Putzträgerblende außen

Putzträgerblende innen

Revision innen unten

Thermische Bewertung EnEV

**Gruppe A** - im eingebauten Zustand

Bestandteil der Außenwand  
(Bautiefe und Optik wie Mauerwerk)  
nach DIN EN ISO 10211-2

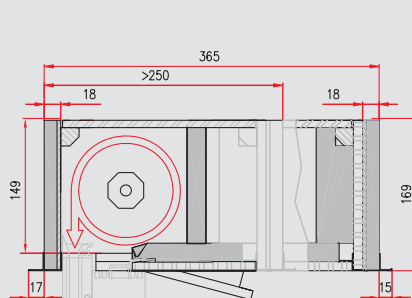
**Hinweis:**

Wenn Miro vario plus PP,  
(Putz außen/innen) bündig mit dem  
Mauerwerk geplant ist, wird nach  
Gruppe A die thermische Bewertung  
im eingebauten Zustand zugrunde-  
gelegt.

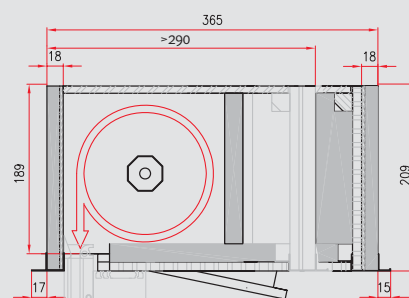
Siehe Rollladen-Aubauelemente  
EnEV-Wertetabelle Gruppe A, Seite 5

Miro vario plus PP wird bei  
Typ 15 ab Kastentiefe 260 mm  
Typ 19 ab Kastentiefe 290 mm  
mit der 2-Kammer-ISO-Dämmung  
geliefert.

### Typ 15 - Kastenhöhe 169 Kastentiefe 230, variabel bis 365



### Typ 19 - Kastenhöhe 209 Kastentiefe 270, variabel bis 365



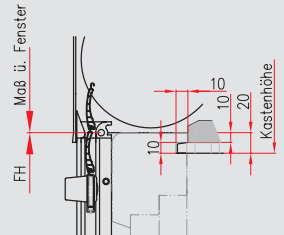
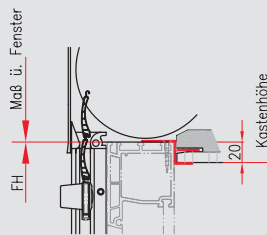
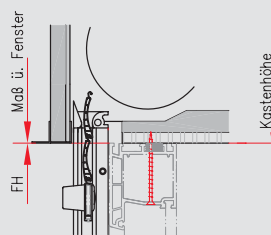
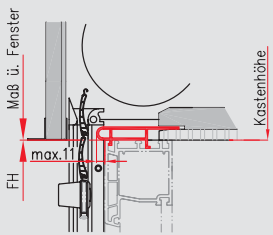
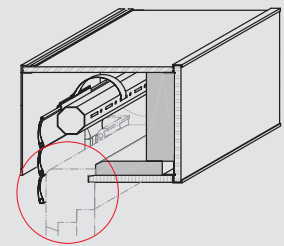
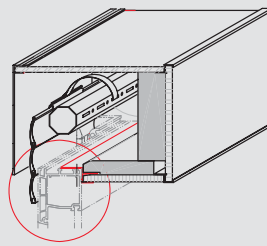
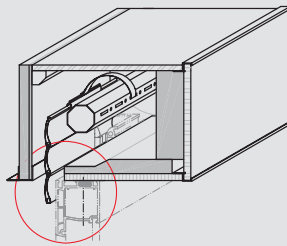
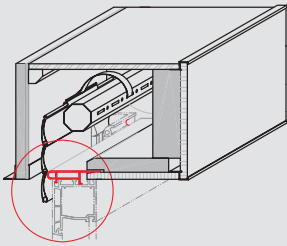
Alle Angaben in mm.

**Abroll-Leiste mit Nut (Fenster-Traverse)**

**Deckel mit Fensterrahmen verschraubt, dicht und stabil**

**Deckelanschlussprofil**

**Nut im Fensterrahmen**



**Bauseitige** Abroll-Leiste, Fenster-Traverse über dem Fenster  
**Gesamte** Miro vario-Kastenhöhe über dem Fenster

Deckel von innen durch den **Fensterrahmen verschraubt.**  
**Gesamte** Miro vario-Kastenhöhe über dem Fenster

Deckelanschluss mit Kunststoff-**Anschlussprofil**  
**Fenster ragt 20 mm in den Miro-Kasten**

Speziell für **Holz-Fenster**  
 Deckelanschluss in der Fenster-Nut  
**Fenster ragt 20 mm in den Miro-Kasten**

**Kasten-Aufbaumaß über dem Fenster**

|                           |               |                           |               |                           |               |                           |               |
|---------------------------|---------------|---------------------------|---------------|---------------------------|---------------|---------------------------|---------------|
| <b>Kastengröße Typ 13</b> | <b>148 mm</b> | <b>Kastengröße Typ 13</b> | <b>148 mm</b> | <b>Kastengröße Typ 13</b> | <b>128 mm</b> | <b>Kastengröße Typ 13</b> | <b>128 mm</b> |
| <b>Kastengröße Typ 15</b> | <b>169 mm</b> | <b>Kastengröße Typ 15</b> | <b>169 mm</b> | <b>Kastengröße Typ 15</b> | <b>149 mm</b> | <b>Kastengröße Typ 15</b> | <b>149 mm</b> |
| <b>Kastengröße Typ 19</b> | <b>209 mm</b> | <b>Kastengröße Typ 19</b> | <b>209 mm</b> | <b>Kastengröße Typ 19</b> | <b>189 mm</b> | <b>Kastengröße Typ 19</b> | <b>189 mm</b> |

Die Traverse muss links und rechts jeweils um 40 mm gekürzt werden.

Bauseits Dichtungsband zwischen Deckel und Fensterrahmen legen

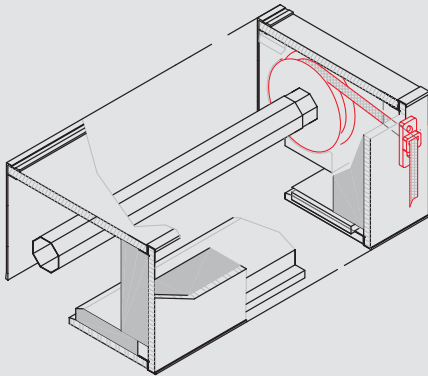
**Fenster-Höhe bei Miro vario-Planung**

Die Fenster-Höhe berechnet sich aus:

**Rohbau/Öffnungs-Lichtmaß Höhe, minus Kasten-Aufbaumaß, minus Luft = Fensterhöhe ohne Kasten**

Alle Angaben in mm.

## Gurtantrieb, Gurte 14 mm - mit Kastenverlängerung

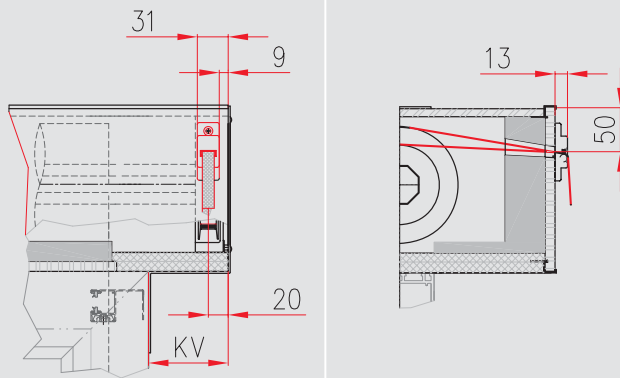


### Gurt-Bedienung auf der Wand.

#### Keine Störkante des Antriebs im Fensterbereich

Bedienung und **Gurt-Führung** auf dem Mauerwerk und nicht in der Laibung. Diese Ausführung ist nur mit Gurtantrieb möglich.

Eine evtl. **Revision** erfolgt über den inneren senkrechten Rollladen-Abschlussdeckel.



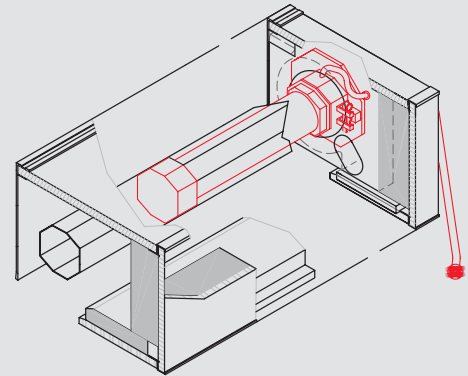
#### Maße und Positionen

|   |                      |
|---|----------------------|
| <b>Standard-Maß der Kastenverlängerung</b>          | <b>100 mm</b>        |
| <b>Mindest-Maß der Kastenverlängerung</b>           | <b>40 mm</b>         |
| <b>Außenkante Kastenverlängerung bis Mitte Gurt</b> | <b>20 mm</b>         |
| <b>Kastenschale bis Außenkante Gurtführung</b>      | <b>13 mm</b>         |
| <b>Antrieb festlegen</b>                            | <b>von rauminnen</b> |

#### Beachten!

Eine Sturz-Aussparung für die Kastenverlängerung (max. 100 mm) muss bei der Planung berücksichtigt werden!

## E-MOTOR - die komfortabelste Bedienung



### E-Motor - praktisch, modern, zeitgemäß.

#### Keine Störkante des Antriebs im Fensterbereich!

Mit intelligenten Antrieben und Steuerungen werden Rollläden zuverlässig und effektiv automatisiert. Die Möglichkeiten sind nahezu unbegrenzt.

- Motor mit **Funk** und **elektronischer** Endabschaltung mit Hinderniserkennung
- Motor mit **elektronischer** Endabschaltung und Hinderniserkennung
- Motor mit **mechanischer** Endabschaltung
- **Schalterprogramm**, kabelgebunden oder per Funk, bequem und flexibel
- **Zeitschaltuhr**, automatisch auf und zu - indirekter Einbruchschutz
- **Sonnen/Lichtsensoren**, regelt zusätzlich das Raum-Klima
- **Gruppen- und Zentralsteuerungen, BUS-Technik**, in vielen Varianten

#### Maße und Positionen

|  |                      |
|--|----------------------|
| <b>Minimale Elementbreite bei Standard-Motor</b> | <b>700 mm</b>        |
| <b>Minimale Elementbreite bei Kurz-Motor</b>     | <b>600 mm</b>        |
| <b>Kabellänge bei Standard-Motoren</b>           | <b>ca. 300 mm</b>    |
| <b>Antrieb festlegen</b>                         | <b>von rauminnen</b> |

#### Beachten!

Die Endpunkte der **mechanischen** Endabschaltung bei Motoren werden nur grob voreingestellt. Die Feineinstellung muss nach Einbau vor Ort erfolgen.

Nach Einbau und Einstellung unbedingt Probeläufe durchführen!

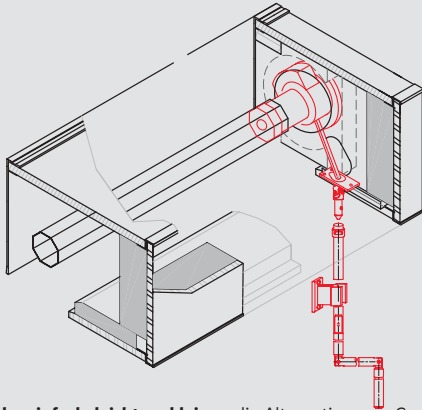
Anschluss von Motoren und Steuerungen durch das autorisierte Fachhandwerk.

Alle Angaben in mm.

**Beachten!**

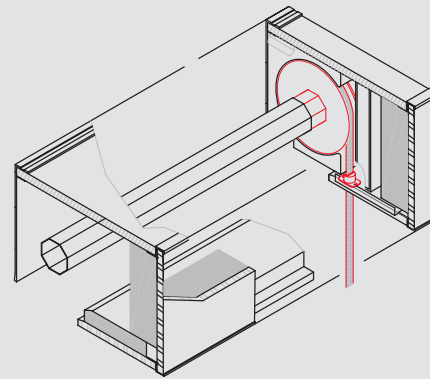
**Störkantenmaße (A) unbedingt berücksichtigen** (z.B. bei Fliesen, Putz etc.), **damit die Funktion des Antriebs gewährleistet ist.**

**Kurbelgetriebe – eine Alternative**

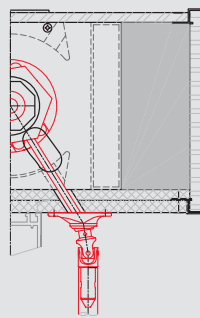
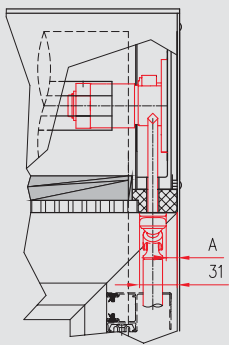


**Kurbelantrieb - einfach, leicht und leise** - die Alternative zum Gurtantrieb. Das **Kurbelgetriebe** hat eine Untersetzung und eignet sich auch bei großflächigen Rollladen. **Kurbelausgang** in der Laibung. Das **Kurbelgestänge** (weiß oder silber) wird am Ende zur Bedienung geknickt. **Ausladung** Knickkurbel 140 mm. Befestigung der **Getriebe-Gelenkplatte** auf dem Putz-Anschluss-Stück neben dem Abschlussdeckel. Der **Kurbelhalter** ist aus Kunststoff (Ausladung 35 mm) in diesem wird das gestreckte Kurbelgestänge festgeklemmt. Eine evtl. Revision erfolgt über den unteren Abschlussdeckel.

**Gurtantrieb mit Gurte 14mm – die Standardbedienung**

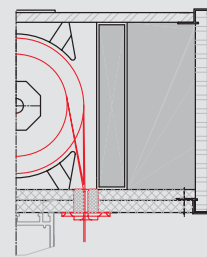
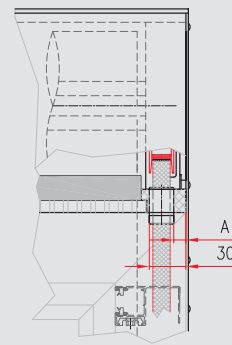


**Gurtantrieb mit Gurte 14 mm - die Standard-Ausführung.** **Miro vario** - Aufbau-Elemente werden im **Standard** mit einem **Aufschraub-Schwenkwickler** mit 14 mm Gurt ausgestattet. **Gurt-Austritt** in der Laibung. Befestigung der **Gurtführung** auf dem Putz-Anschluss-Stück neben dem Abschlussdeckel. Eine evtl. Revision erfolgt über den unteren Abschlussdeckel.



**Maße und Positionen**

|  |                       |
|--|-----------------------|
| <b>Fensterrahmen außen bis Mitte Kurbelstange</b>                                | <b>20 mm</b>          |
| <b>Störkante (A), Fensterrahmen bis Gelenkplatte</b>                             | <b>von außen 9 mm</b> |
| <b>Fensterrahmen außen bis Gelenkplatte innen</b>                                | <b>31 mm</b>          |
| <b>Position Gelenkplatte zum Fensterrahmen</b>                                   | <b>ca. 5 mm</b>       |
| <b>Position Mitte Kurbelstange zum Fensterrahmen</b>                             | <b>ca. 35 mm</b>      |
| <b>Antrieb festlegen</b>   | <b>von rauminnen</b>  |
| <b>Hinweis:</b> Bei Gurt- und Kurbel-Antrieb, Fensterrahmendicke berücksichtigen |                       |
| Miro vario Typ 13  | max. RD 73 mm         |
| Miro vario Typ 15  | max. RD 86 mm         |
| Miro vario Typ 19  | max. RD 86 mm         |

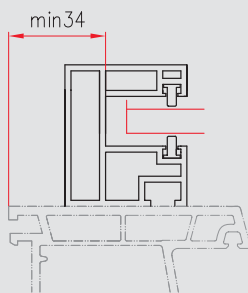


**Maße und Positionen**

|  |                       |
|--|-----------------------|
| <b>Fensterrahmen außen bis Mitte Gurt</b>  | <b>20 mm</b>          |
| <b>Störkante (A), Fensterrahmen bis Gurtführung</b>  | <b>von außen 9 mm</b> |
| <b>Fensterrahmen außen bis Gurtführung innen</b>   | <b>30 mm</b>          |
| <b>Antrieb festlegen</b>   | <b>von rauminnen</b>  |
| <b>Beachten!</b>   |                       |
| Ab ca. 3 m <sup>2</sup> Rollladen-Fläche wird aus Bedingungsgründen der Einbau eines Motor- oder Kurbel-Antriebes empfohlen. |                       |

Alle Angaben in mm.

### Rollladen-Führung des Fenster-Herstellers



**Auf Wunsch:** Verwendung von **Rollladen-Führung des Fenstersystemherstellers**.

**Miro vario** kann **ohne** Führungsschienen bestellt werden.

Bei Bestellung müssen Höhen-Maße bzw. Skizze der verwendeten System-Rollladen-Führung angegeben werden, zwecks Berechnung der Deckeltiefe

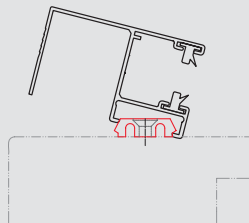
**Hinweis:**

Der Rollladen-Panzer ist mindestens 80 mm schmaler als die Fensterbreite.

**Beachten!**

Die Fremd-Führungsschiene muss so weit eingerückt werden, dass sich ein **Nutgrund** der Rollladen-Führung von **mindestens 34 mm** ergibt.

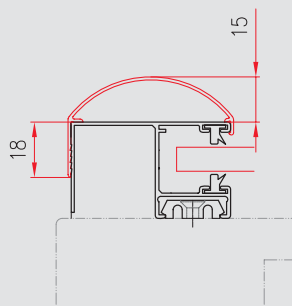
### Rollladen-Führung Combi Verbindung mit dem Fensterrahmen



Befestigungsklipse zur unsichtbaren Befestigung der Combi-Führungsschienen auf dem Fensterrahmen.

**Material** Kunststoff, glasfaserverstärkt

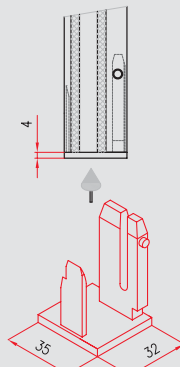
### Rollladen-Führung ARCO-Halbrund-Abdeckung für Combi 53



Design-Abdeckung **ARCO**  
Für Rollladen-Führungen Combi - 53 geeignet

|                 |  |
|-----------------|--|
| <b>Montage</b>  | einfach auf die Führungsschiene aufklipsen |
| <b>Material</b> | Aluminium, stranggepreßt                   |
| <b>Farben</b>   | nach Farbkarte, RAL-Beschichtung möglich   |

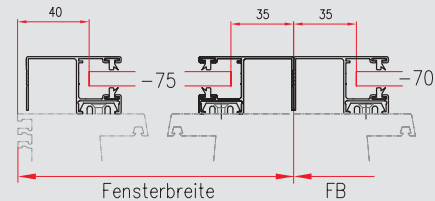
### Rollladen-Führung Combi 53 und 37 unten geschlossen



Unterer Führungsschienen-Abschluss  
**Für alle Rollladen-Führungen Combi -53 und -37 geeignet**

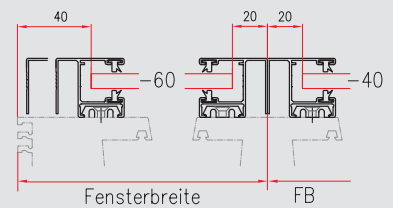
|                 |  |
|-----------------|--|
| <b>Montage</b>  | einfach unten in die Rollladen-Führung<br>Combi aufstecken und mit der<br>Positionsbohrung arretieren. |
| <b>Material</b> | Kunststoff-Spritzgussteil, schwarz   |

### Rollladen-Führung Combi Kombinationen und Teilungen



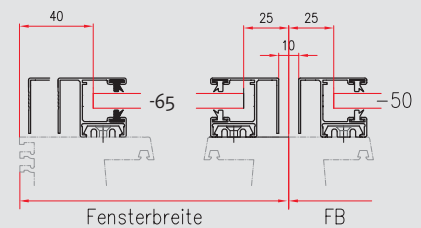
#### Tür-Fenster-Kombination/ Teilung Combi 53/32 mittig

- Kupplung von Rollläden möglich
- mittiger Antrieb möglich (2 mal)
- Teilung möglich



#### Fenster/Tür-Kombination (Antrieb li und re) Combi 37/32 mittig

- Kupplung und mittiger Antrieb **nicht** möglich



#### Tür-Fenster-Kombination/ Teilung Combi 37/32 mittig mit Abstand

- Kupplung von Rollläden möglich
- mittiger Antrieb möglich (1 mal)
- Teilung möglich

Alle Angaben in mm.

|                                | Combi 53/68 K+A, 2-teilig mit Insektenschutz-Rolloführung                                   | Combi 53/68 K+A, 2-teilig Mehrzweck-Rollladenführung | Combi 37/32 schmale Rollladenführung | Combi 53/32 Standard Rollladenführung |
|--------------------------------|---|--|--------------------------------------|---------------------------------------|
|                                |   |  |                                      |                                       |
|                                | Zeichnung zeigt IS-Kassetten-Rollo nach außen abrollend.                                    |  |                                      |                                       |
| <b>Einrück-Maß</b>             | 11 mm (von Außenkante Fenster)  | 11 mm (von Außenkante Fenster)                       | 21 mm (von Außenkante Fenster)       | 5 mm (von Außenkante Fenster)         |
| <b>Nutgrund</b>                | 38 mm (von Außenkante Fenster)  | 38 mm (von Außenkante Fenster)                       | 34 mm (von Außenkante Fenster)       | 34 mm (von Außenkante Fenster)        |
| <b>Befestigung</b>             | unsichtbar d. Schraub-Klemm-Nippel  | unsichtbar d. Schraub-Klemm-Nippel                   | unsichtbar d. Befestigungsklipse     | unsichtbar d. Befestigungsklipse      |
| <b>Mitte Befestigungsklips</b> | 23 mm, von außen Fenster  | 23 mm, von außen Fenster                             | 45 mm, von außen Fenster             | 45 mm, von außen Fenster              |
| <b>Fensterposition</b>         | 70 mm, von außen Mauerwerk *  | 70 mm, von außen Mauerwerk *                         | 35 mm, von außen Mauerwerk           | 35 mm, von außen Mauerwerk            |
| <b>Insektenschutz</b>          | IS-Rollo-Führung und Rollo wird unterhalb der Rollladenführung eingestellt und verschraubt. | IS-Kassettenrollo nachrüstbar                        | nicht möglich                        | nicht möglich                         |

\* Bei Verwendung der Combi-Rollladenführung 53/68 K+A 2-teilig wird das Fenster nach innen gerückt. Dadurch wird nach bauphysikalischen Erkenntnissen bei Fenster/Rollladen eine bessere Wärmedämmung und Schalldämmung erreicht.  
Bei Putzträger (P) außen wird die Fensterposition um weitere 16 mm nach innen gerückt.  
Die Rollladenführung Combi 58/68 K+A besteht aus 2 Teilen (Rollladenführung Combi 53/25 K und Abstand 20/42 A)

**Hinweis**

Standardbreite Rollladenpanzer ist bei Verwendung der Rollladenführung Combi - minus 80 mm schmaler als die Fensterbreite

**Auf Wunsch**

Die Rollladenführung kann beidseitig mit einem Nutmaß größer 33 mm variabel eingerückt werden, dadurch verringert sich die Rollladen-Breite entsprechend.

**Farben der Rollladenführung**

pulverbeschichtet: weiß, braun, eloxiert: silber (E6/EV1)  
**Auf Wunsch:**  
pulverbeschichtet: RAL - Farben, eloxiert: bronze (C33)

Alle Angaben in mm.

### Beachten!

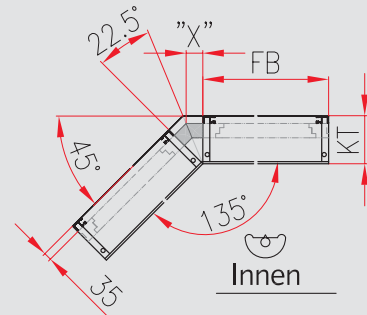
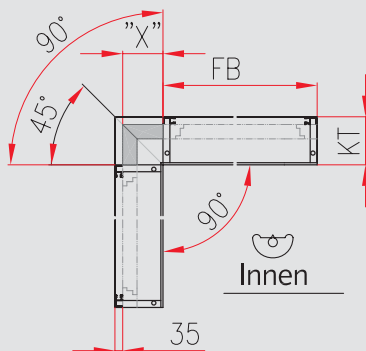
Bei Gehrungen sind bei Bestellung anzugeben bzw. beizufügen:

- Art (innen oder außen)
- Winkelausführung von 90° bis 180° (nur ganze Gradzahlen!)
- Fensterdetails und -maße
- Konstruktions-Zeichnungen

### Miro vario - Ecklösungen (Gehrungen)

#### Beachten:

Maßangaben in Verbindung mit der Standard-Rollladenführung Combi 32 mm hoch und der **Standard Kastentiefe**.  
Höhere Führungen, größere Kastentiefen, Maß-verlängertes Fensterrahmenmaß entsprechend festlegen bzw. anfragen.



| Beispiel Außengehrgung                       | 90°          | 90°          | 90°          | 45°         | 45°         | 45°         |
|--|--------------|--------------|--------------|-------------|-------------|-------------|
| Verlängertes Fensterrahmenmaß »X« bei Kasten | Typ 13       | Typ 15       | Typ 19       | Typ 13      | Typ 15      | Typ 19      |
| Miro vario und vario P                       | mind. 137 mm | mind. 137 mm | mind. 177 mm | mind. 57 mm | mind. 57 mm | mind. 73 mm |
| Miro vario plus und vario plus P und PP      | -            | mind. 191 mm | mind. 191 mm | -           | mind. 79 mm | mind. 79 mm |

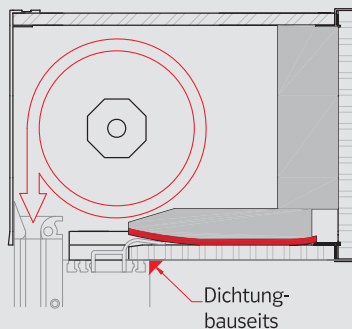
Die Maßangaben beziehen sich auf die Standard-Rollladen-Führung Combi - 32 mm hoch und Standard-Kastentiefe.

### Miro vario mit zusätzlicher Schall-Dämmung

Miro vario - Revisionsdeckel wird mit Schwerfolie belegt.

#### Schallschutzklasse 4

(= Rw 41 bis 43 dB)  
kann so erfüllt werden

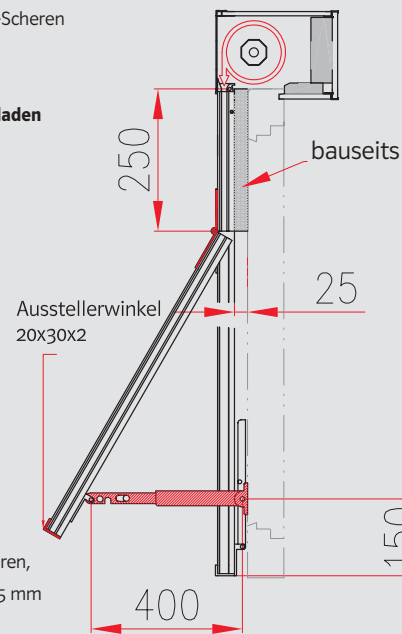


#### Beachten!

Die Voraussetzungen werden nur erreicht/erfüllt, wenn bauseits alle Fenster-Anschlüsse zu Miro vario und nach Einbau das Fenster mit Miro vario zum Mauerwerk gut und fachmännisch abgedichtet werden.

### Rollladen-Führung-Aussteller

Bedienung der Aussteller-Scheren erfolgt per Hand.  
Aussteller dürfen nur bei heruntergelassenem Rollladen bedient werden!



#### Beachten!

Rollladen-Führung im oberen, festen Bereich bauseits 25 mm unterfüttern.

#### Verwendungsbereiche

| Rollladen Profil 37/8 | Kunststoff         |                    | Aluminium |
|-----------------------|--------------------|--------------------|-----------|
|                       | max. Breite        | 1100 mm            | 1500 mm   |
| max. Fläche           | 1,8 m <sup>2</sup> | 2,0 m <sup>2</sup> |           |

Alle Angaben in mm.

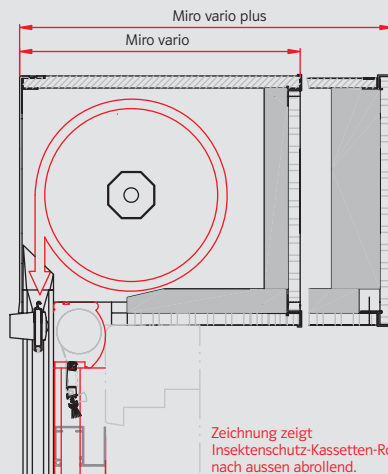
**Miro vario mit Insektenschutz-Kassettenrollo**

**Vertikal-Ansicht**

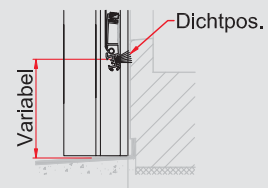
Das **IS-Kassettenrollo** kann **nach innen (standard)** oder **nach außen abrollend** eingebaut werden. Die **Bedienung** des Kassettenrollos erfolgt manuell mit Federwellen-Mechanik und Bedienleiste.

**Beachten!**

Durch den Einbau des IS-Kassettenrollo wird die **Fensterposition** nach innen gerückt. Die Tiefe des unteren Revisionsdeckels verringert sich um ca. 45 mm. Den Werten ist eine Fensterrahmendicke von max. 86 mm zugrundegelegt.



**Varianten des unteren Dichtungs-Abschlusses mit Kip-Bedienleiste**



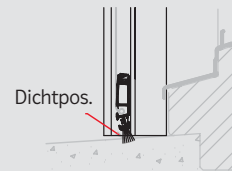
Dichtposition variabel (Standard)

**Dichtungsbürste - Abschluss zum Fenster**

Bürste dichtet zum Fensterrahmen ab.

**Höheneinstellung Dichtposition variabel**

Beispiel: **nach innen abrollend**



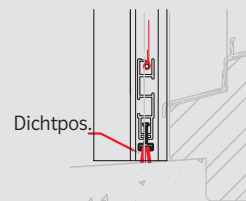
Dichtposition unten

**Dichtungsbürste - Abschluss nach unten**

Bürste dichtet zur Fensterbank ab

Beispiel: **nach außen abrollend**

**Unterer Dichtungs-Abschluss mit Klick-Klack-Bedienleiste**



Dichtposition unten

**Dichtungsbürste - Abschluss nach unten**

Bürste dichtet zur Fensterbank ab

Beispiel: **nach innen abrollend**

**Insektenschutz-Kassettenrollo einsetzbar**

|                         | Miro vario   | Miro vario plus | Verwendungsbereiche Insektenschutz-Rollo      |                           |
|-------------------------|--------------|-----------------|---|---------------------------|
| <b>Motor-Antrieb</b>    | ja           | ab KT 270 mm    | <b>max. Breite (Kip-Bedienleiste)</b>         | <b>1.400 mm</b>           |
| <b>Getriebe-Antrieb</b> | ab KT 240 mm | ab KT 270 mm    | <b>max. Breite (Klick-Klack-Bedienleiste)</b> | <b>1.700 mm</b>           |
| <b>Gurt-Antrieb</b>     | nein         | nein            | <b>max. Höhe</b>                              | <b>2.400 mm</b>           |
| <b>Max. Rahmendicke</b> | 100 mm       |                 | <b>max. Fläche</b>                            | <b>ca. 3m<sup>2</sup></b> |

KT = Kastentiefe

**Horizontal-Ansicht**

Um das IS-Kassettenrollo einsetzen zu können, ist die Verwendung der **Führungsschiene Combi 53/68 K+A** erforderlich.

**Beachten!**

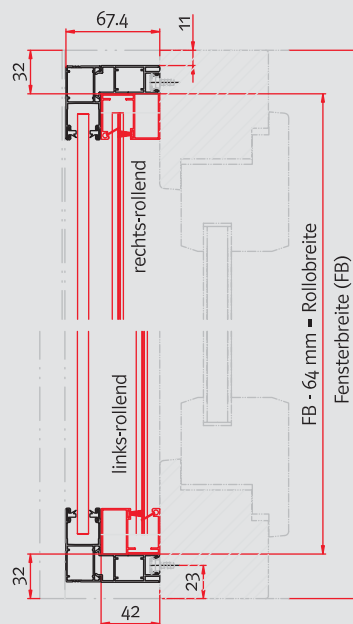
Eine **spätere Nachrüstung** des IS-Kassettenrollos ist nur möglich, wenn die Rollladen-Führung Combi 53/68 K+A bei Miro vario Planung berücksichtigt wurde!

**Bestellmaß bei Nachrüstung:**

Breite IS-Kassettenrollo = FB - 64 mm

**Beachten!**

**Miro vario-Elementbreite** bei Verwendung des IS-Kassettenrollo ist mindestens **600 mm**



Alle Angaben in mm.